

Maart
2016

Uitstap

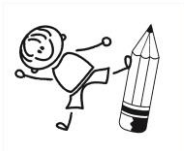
Bezoek aan slagerij Saerens

Dit bundeltje is van

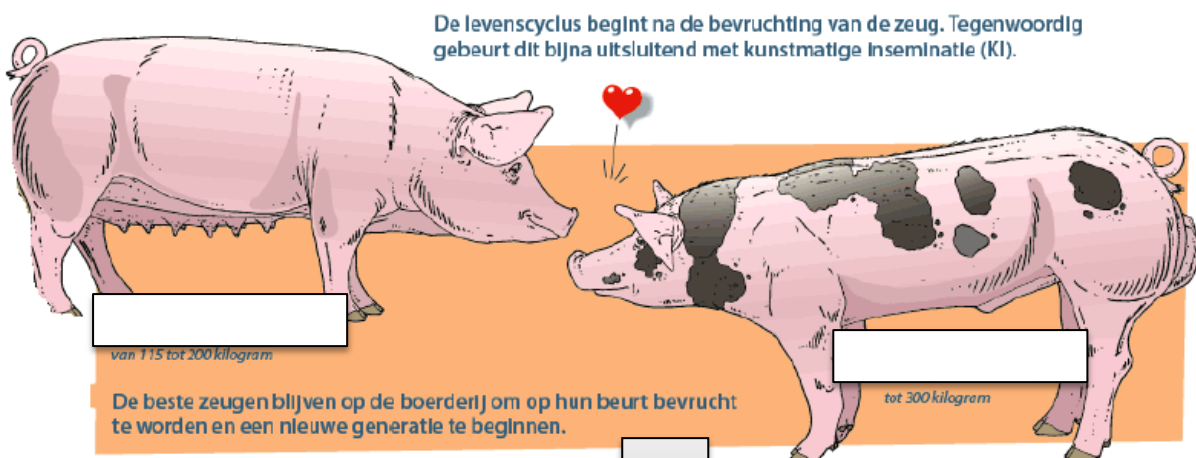


1. Het varken

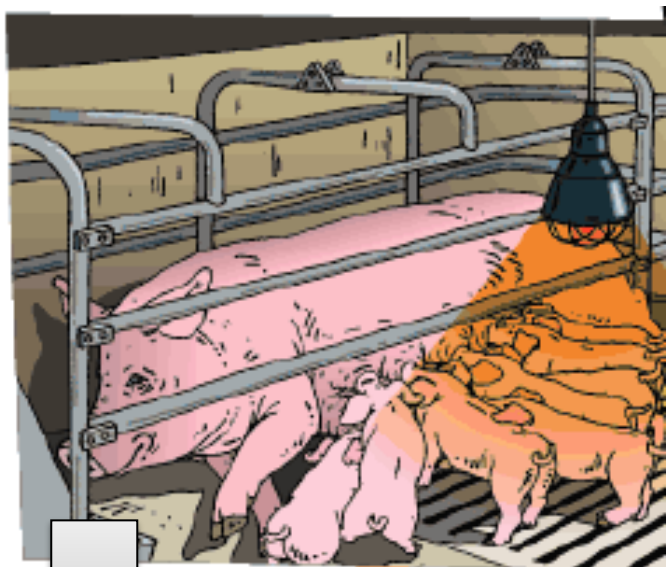
De levenscyclus van een varken.



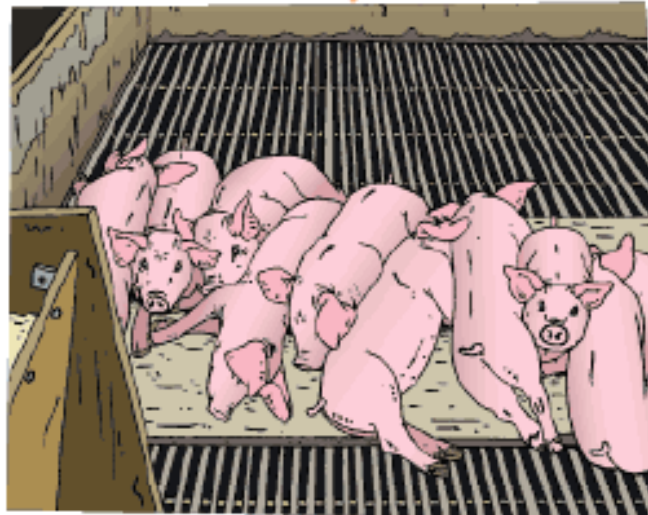
Vul de ontbrekende gegevens in.



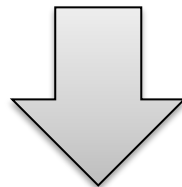
Na een dracht van maanden, 3 weken en 3 dagen (= 115 dagen) werpt de zeug gemiddeld die elk zo'n 1,4 kilogram wegen. Zolang de biggen gezoogd worden verblijven ze bij de zeug in de kraamhokken. De zeug zelf ligt er in een werpkool terwijl de biggen vrij kunnen rondlopen



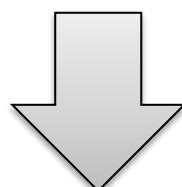
Na 4 weken worden de biggen weggehaald bij de zeug. Het groeiproces kan worden opgedeeld in drie fasen. Die indeling wordt gemaakt aan de hand van het dat de dieren nodig hebben om snel te groeien en de beste kwaliteit vlees af te leveren.

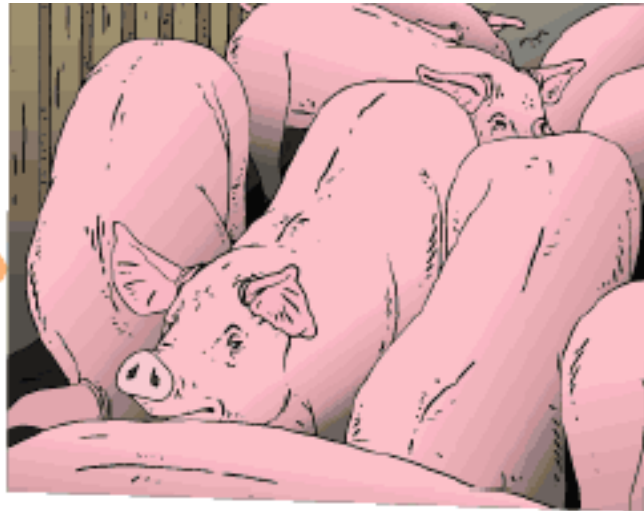


In de eerste fase, van 7 tot 35 kilogram, kan er onbeperkt gevoerd worden. Bijna alles wordt omgezet in vlees en botweefsel.

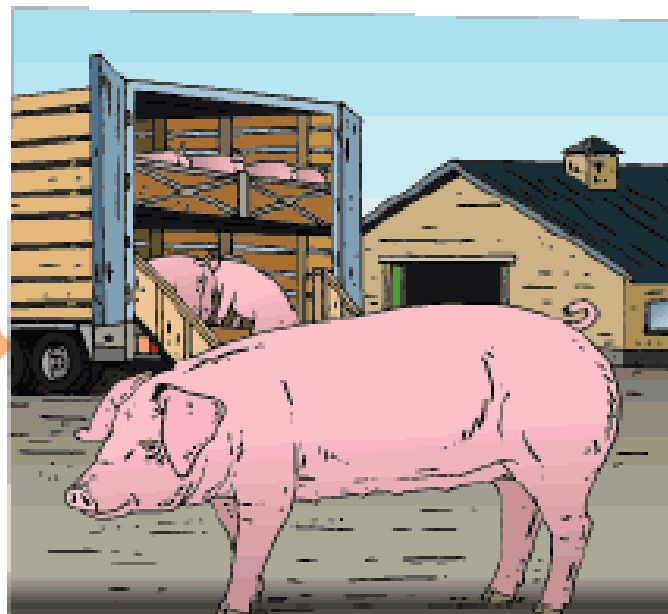
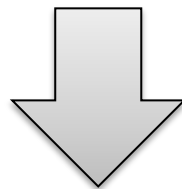


Tussen 35 tot 70 kilogram begint de vetaanzet, dus moet de varkenshouder terughoudend voeren zodat de van het vlees niet daalt.





Tussen 70 kilogram en het aflevergewicht
zetten varkens een teveel aan voedsel om
In Er moet dus eveneens beperkt
gevoederd worden.



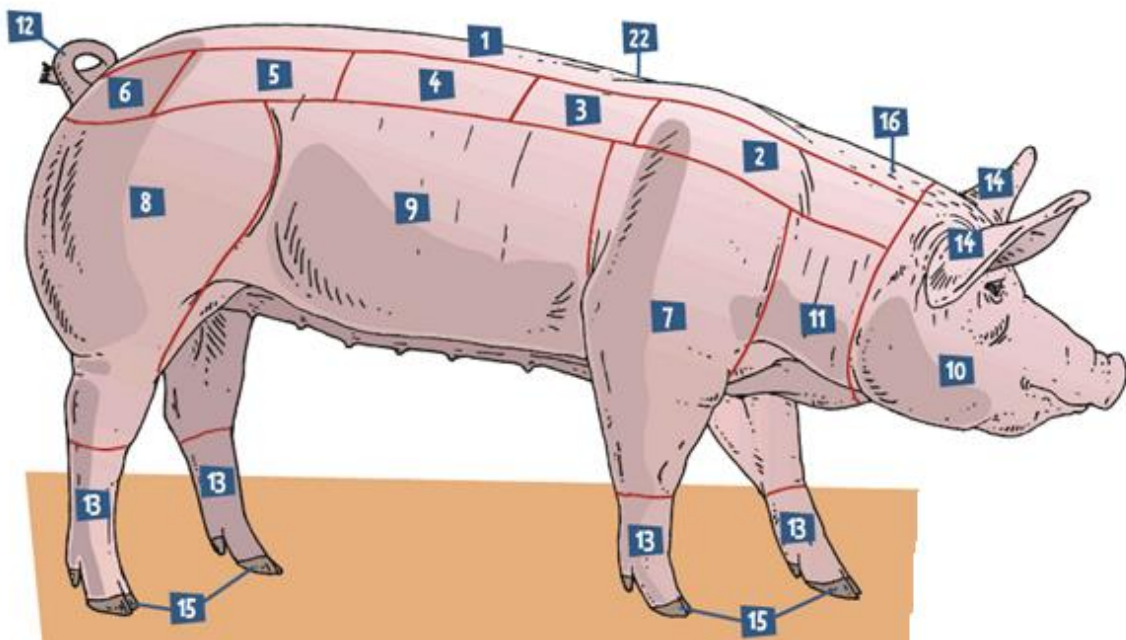
Na zeven maanden bereiken
de varkens het aflevergewicht
van 110 en worden ze
verkocht aan de

De delen van het varken



Noteer ze onder de tekening. Kies uit:

*rugspek - oren - spiering - ham - buikspek - staart - poten - lage rib -
hoge rib - heupstuk - schouder - keelspek - kop - haasrib en haasje*









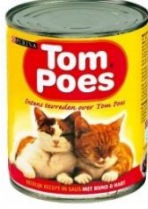

1		8	
2		9	
3		10	
4		11	
5		12	
6		13	
7		14	



Weet jij welke delen van het varken gebruikt worden voor de onderstaande afbeeldingen? Kies uit:

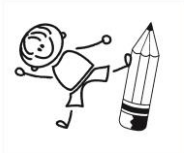
darmen - huid - winterhaar - hoeven en zomerhaar - beenderen - vet - inwendige klieren - hart, maag en longen

	lijm	
	kaarsen, zeep	
	geneesmiddelen	
	verfborstel	
	omhulsel worst	
	leder	

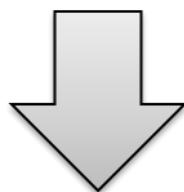
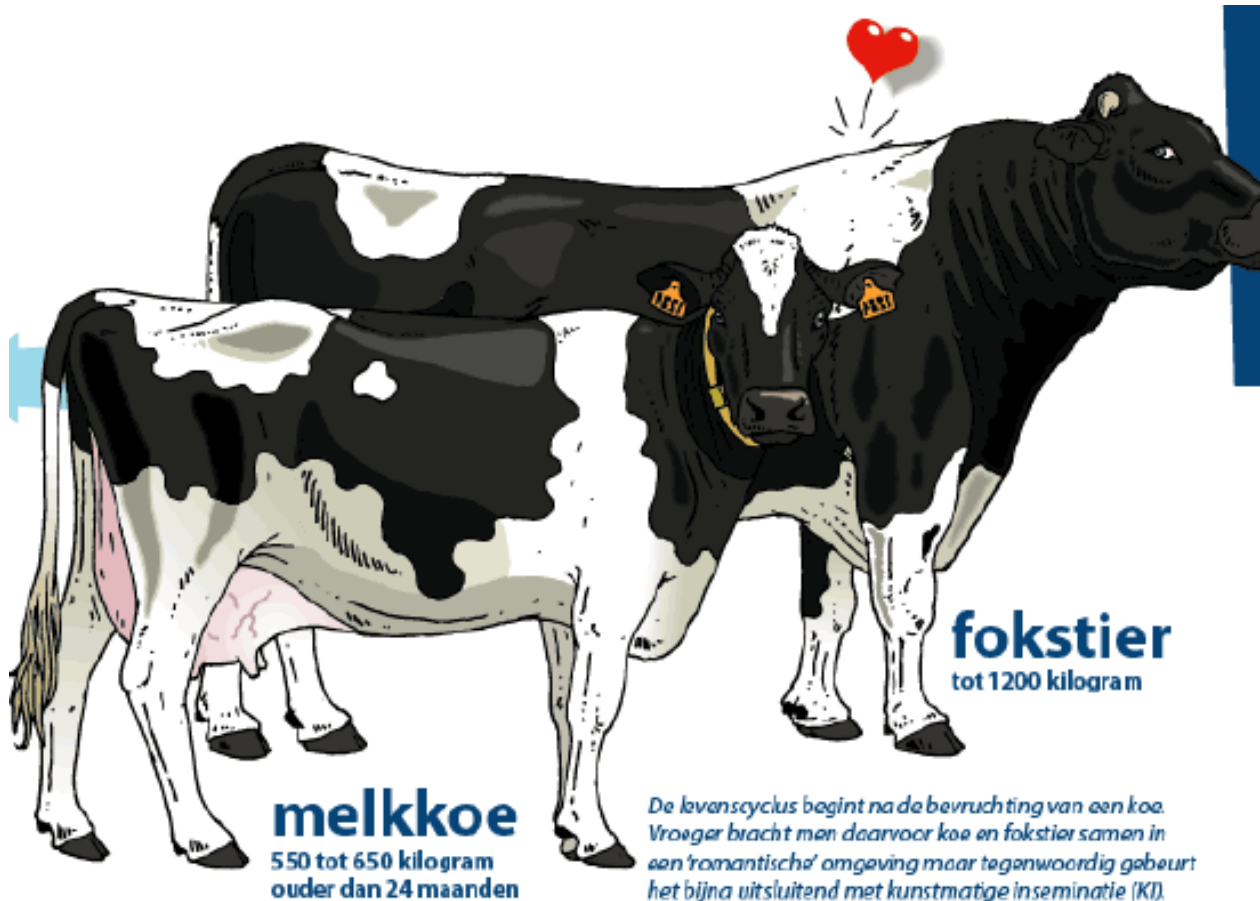
	kattenvoer	
	meststof	

2. De koe

De levenscyclus van een koe.



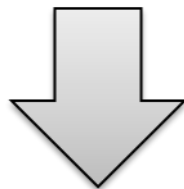
Vul de ontbrekende gegevens in.



kalfje



Na een dracht van _____ maanden wordt er er een _____ geboren. Zo'n kalfje weegt gemakkelijk _____ kilogram en kan al na enkele uren lopen. Kalfjes van een melkkoe blijven nooit lang bij hun moeder. De boer onderbreekt het zogen na enkele dagen. De kalfjes worden met de hand grootgebracht. De _____ van de koeien wordt voor consumptie verkocht.

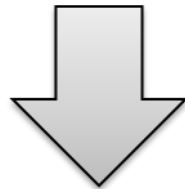




stierkalf

tot 12 maanden
tot 400 kilogram

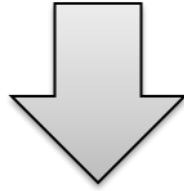
Stierkalfjes of _____ kalfjes worden al na _____ week
verkocht om als vleeskalfje grootgebracht te worden.



vaarskalf

tot 12 maanden
40 tot 300 kilogram

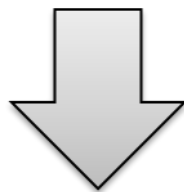
Vaarskalfjes of _____ kalfjes blijven meestal op de
_____.



pink

tot 15 maanden
300 tot 400 kilogram

Van zodra het 1 _____ is, wordt het kalfje een pink genoemd.





tot 24 maanden
400 tot 550 kilogram

vaars

Als de pink 15 maanden oud wordt en zo'n 400 kilogram weegt, is ze
geslachtrijp en laat de boer ze voor de eerste maal _____.

Meteen verandert de pink ook van naam. We spreken nu van een vaars.

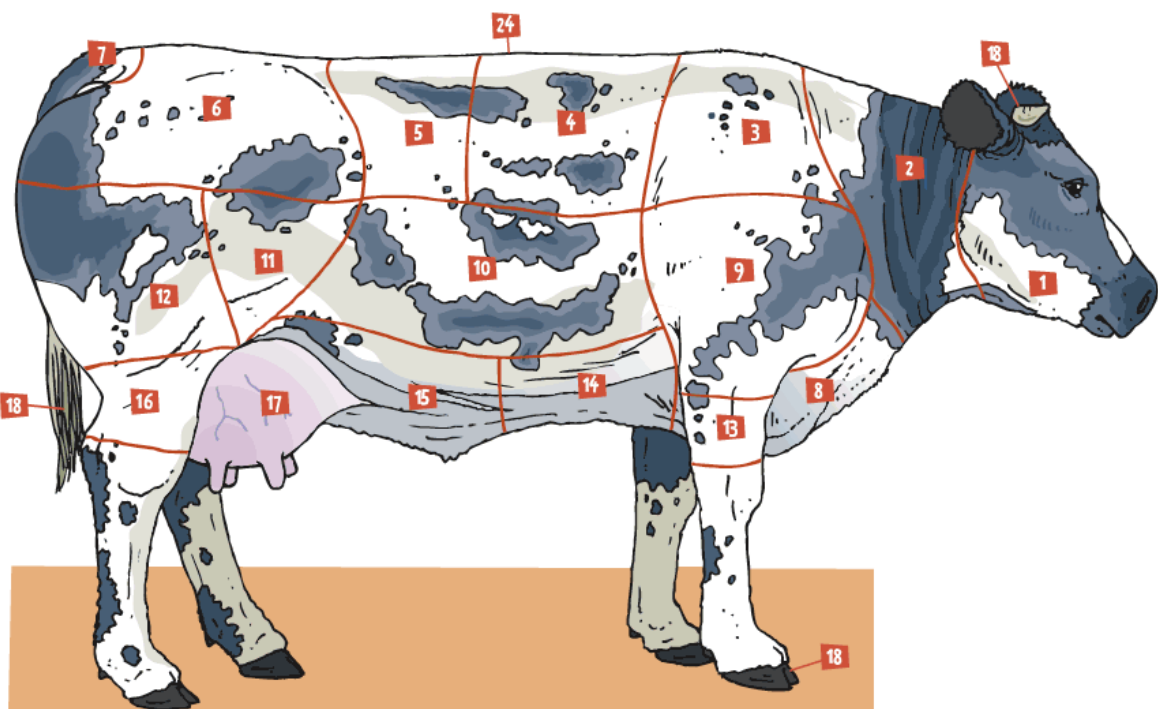
9 maanden later, na de geboorte van het _____, als de vaars 2 jaar
oud is, wordt ze definitief _____ genoemd. Ze weegt dan ongeveer
550 kilogram. In de 10 tot 15 jaar die een koe dan nog te leven heeft kan
daar nog 100 kilogram bijkomen. Dan weegt ze _____ kilogram.

De delen van de koe



Noteer ze onder de tekening. Kies uit:

*kop - nek - dikke rib en schouderblad - lende - heupstuk - rib - borst -
schouder - staartstuk - ribgedeelte - nootstuk - platte bil - naborst -
voorschenkel - uier - achterschenkel - vang of flank*



1		10	
2		11	
3		12	
4		13	
5		14	
6		15	
7		16	
8		17	
9			

Wat staat er op het menu van de koe?



Los de onderstaande vragen op.



- × Wat eet een koe in de zomer?

- × Hoeveel gras eet een koe per dag?

- × Wat doet de boer als er geen gras meer in de weide staat?

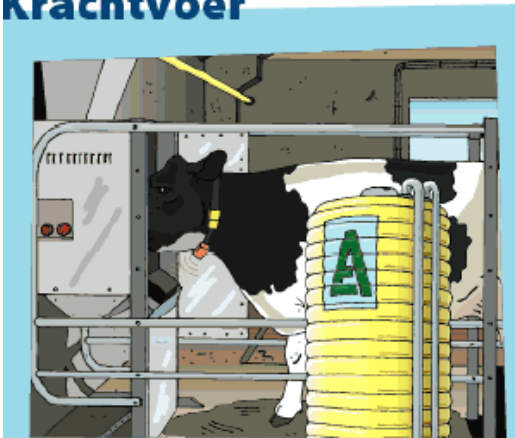
- × Waar staan de koeien in de winter?

- × Wat eten koeien in de winter? Kies uit:

voederbieten, hooi, kuilgras, kuilmaïs



Krachtvoer



Koeien moeten steeds in optimale conditie zijn. De boer zal ze dan ook bijvoederen met krachtvoer. Zo is hij er zeker van dat de koe een evenwichtig menu krijgt waar alle voedingsstoffen aanwezig zijn.

Krachtvoer: gemalen en geperste bijproducten uit de voedingsindustrie.

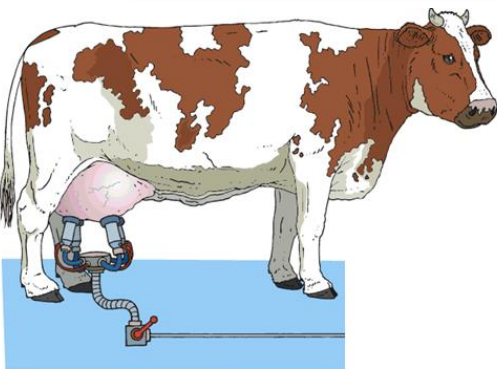
Van koe tot koelkast

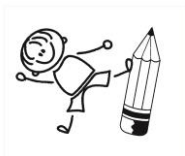
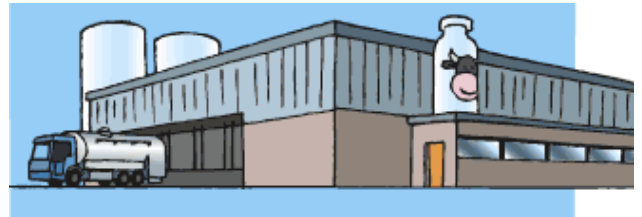


Bekijk het filmpje en zet de zinnen bij de juiste afbeelding.

<http://www.schooltv.nl/video/melk-van-de-koe-naar-de-koelkast/>

1. *De vrachtwagens brengen de melk naar de zuivelfabriek. De melk wordt grondig onderzocht. In het fabriek ondergaat de melk een aantal bewerkingen. Zo bewaart ze langer.*
2. *De melk loopt via de leidingen van de melkstal naar de grote opslagtank in het melkhuis.*
3. *De koe wordt gemolken.*
4. *De melk wordt snel afgekoeld en bewaard tot ze wordt opgehaald door een grote tankwagen.*

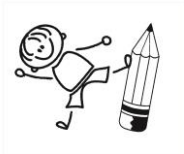




Noteer een aantal producten waarvoor melk gebruikt wordt.



3. Na het bezoek



Los de onderstaande vragen op.

1. Wat vond je van de winkelruimte?

2. Hoeveel mensen waren aan het werk in de winkelruimte?

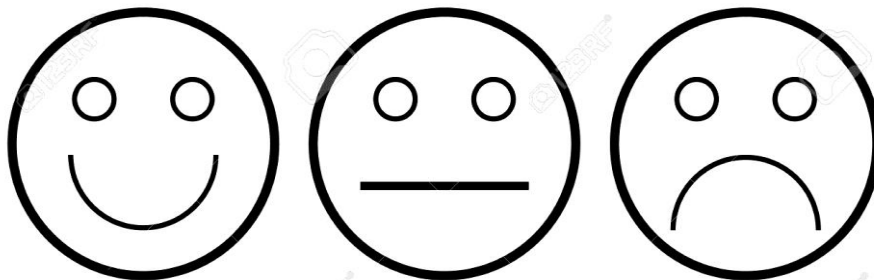
3. Wat vond je van de werkruimte/het atelier?

4. Hoeveel mensen zag je aan het werk in de werkruimte?

5. Welke activiteiten kon je herkennen in de werkruimte?

6. Aan welke activiteit mocht je zelf deelnemen?

7. Wat vond je van deze activiteit? Kleur de juiste smiley.



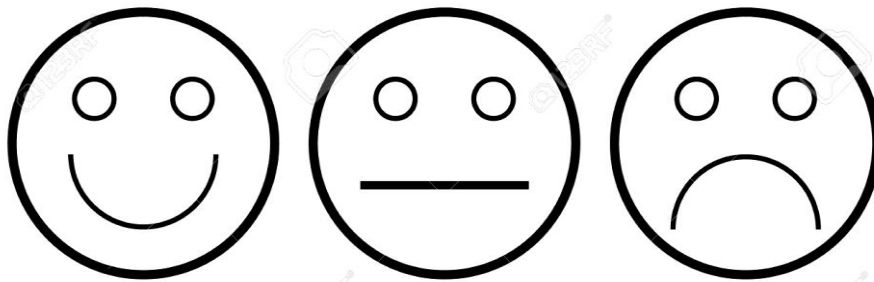
8. Hoe wordt het vlees bewaard in de slagerij?

9. Welke manieren worden toegepast om het vlees langer te kunnen bewaren?

10. Welke stappen worden ondernomen voordat het vlees in de toonbank ligt?

11. Welke gegevens staan op het etiket dat de winkelier op de verpakking kleeft?

12. Wat vond je van deze uitstap? Kleur de juiste smiley.



13. Wat heb je zoal geleerd?

14. Schrijf een kort verslag van deze uitstap.
